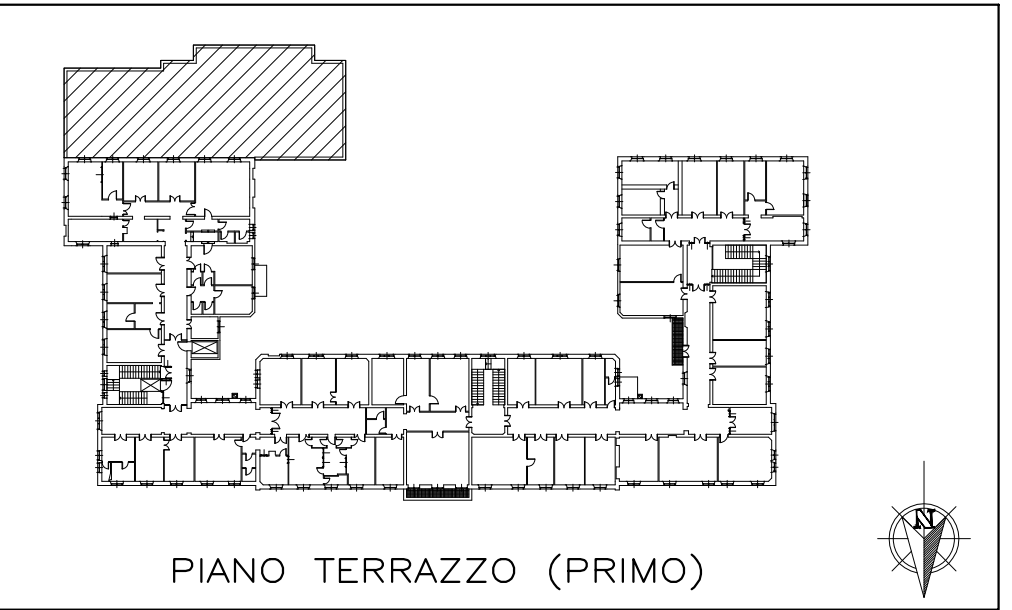
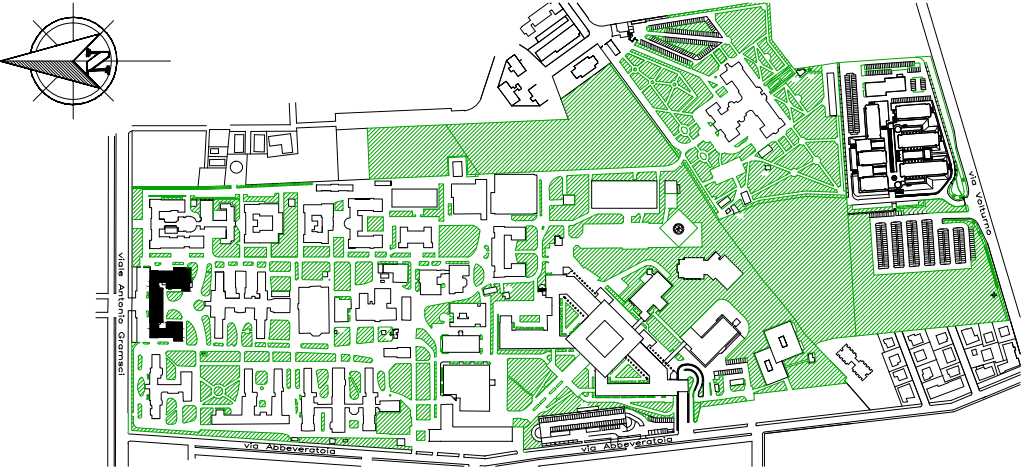


LEGENDA SIMBOLI	
SIMBOLO	DESCRIZIONE
	LINEA CANALI DI MANDATA ARIA
	LINEA CANALI DI RIPRESA ARIA

LEGENDA	
	Serranda di regolazione
	Batteria di Post-Riscaldamento



AREA DI INTERVENTO



REGIONE EMILIA ROMAGNA

AZIENDA  
OSPEDALIERA  
DI PARMA

AMBITO ATTIVITA' TECNICHE E LOGISTICHE  
Viale Antonio Gramsci, 14 - 43100 Parma  
tel. 0521/259400 - fax 0521/259459  
e-mail direzione: dpedrini@ao.pr.it

PROGETTO I/01/99 - PADIGLIONE INGRESSO  
PIANO RIALZATO  
SERVIZIO DI RADIOTERAPIA  
INSTALLAZIONE DEL NUOVO ACCELERATORE LINEARE

oggetto dell'elaborato <b>PADIGLIONE INGRESSO - PIANO TERRAZZO</b> <b>IMPIANTI MECCANICI</b> <b>CONDIZIONAMENTO</b> <b>DISTRIBUZIONE</b> <b>DOCUMENTAZIONE FINALE</b>		il Direttore Generale dott. Sergio Venturi
impresa capogruppo SIEMENS SISTEMI MEDICALI PER DIAGNOSTICA E TERAPIA V.le Piero e Alberto Pirelli, 10 - 20128 MI  esecuzione opere edili Buozzi Coop. Costruzioni s.c.r.l. Strada Provinciale Padana, 9/C - Roccabianca (PR)  esecuzione impianti elettrici ELETTRIMPIANTI DI IODURI P. Via Gaibazzi, 7 - Fidenza (PR)  esecuzione impianti meccanici STIG di Sanella e Negri s.n.c. Via Aimi, 14 - Fontanelato (PR)		progettazione  opere edili dott. ing. Nino Bonoretti  impianti elettrici p.i. Paride Gotri  impianti meccanici dott. ing. Giacomo Monica
gruppo di lavoro AATL dott. ing. Daniela Pedrini geom. Giorgio Dadomo p.i. Elena Alinovi p.i. Mario Orzetti		il Direttore Sanitario dott.ssa Anna Lisa Fumagalli  il Responsabile dell'Ambito Attività Tecniche e Logistiche dott. ing. Daniela Pedrini

elaborato n°	DS	M	3	1	0	2	scala	data
							1 : 100	Luglio 2002

progetto/attività n°	gara n°	direzione lavori n°	padiglione/livello	file
I/01/99		DL/04/01	003.003	DS M3102.dwg

validazione	revisione 1 aggiornamento	data 03/2002	controllato P.L.
	revisione 2	data	controllato
	revisione 3	data	controllato
	revisione 4	data	controllato
	revisione 5	data	controllato

il presente elaborato non può essere riprodotto, consegnato a terzi od utilizzato a scopi diversi da quello di destinazione senza l'autorizzazione scritta dell'AATL che ne detiene la proprietà